



## Hertsöheden - naturvärden

### Bakgrund

Denna PM redovisar en sammanställning av områden med naturvärden inom och i anslutning till området för detaljplaneprogrammet för Hertsöheden.

Konsulten Vatten & Miljöbyrå har gjort en naturvärdesinventering över området vilken redovisades i en rapport 2013. Inventeringen gjordes innan SIS-standarden för naturvärdesinventeringar (*Naturvärdesinventering avseende biologisk mångfald, SS 199000:2014*) fanns framtagen och fastställd. För att få ett material med likvärdiga bedömningsnivåer i linje med den numera gängse metodiken och ge ett mer stringent dokument med avseende på benämningar och klassningar finns därför ett behov av att i efterhand konvertera de utpekade objekten enligt SIS-standarden.

Med stöd av andra underlagsmaterial, såsom kommunens skogsbruksplan, naturvårdsplan, lövskogsinventeringen, och andra NVI-dokument, samt allmän kännedom om områdena av undertecknad ges här samlade och konsekventa bedömningar i enlighet med SIS-standarden. Bedömningarna är av nöden på en översiktlig nivå då utgångsmaterialet varit de relativt kortfattade beskrivningarna som finns i nämnda dokument. Ingen ytterligare hård fakta har tillkommit. Dock har en allmän bedömning av undertecknad tillförts i vissa fall där en kunskap och en känsla för områdena har funnits. Detaljeringsgraden i underlaget bör ändå räcka till på rimlig nivå för ändamålet.

Med det begränsade datat som utgångspunkt kan man ana att det borde finnas mer (högre) värden i några av objekten. Särskilt frånvaron av registrerade naturvårdsarter drar ner värderingarna som generellt hamnat i underkant, snarare än tvärtom, och klassningen har därmed medvetet hållits nere i de fall underlaget varit osäkert. I Artportalen finns inga relevanta registreringar, vilket inte utesluter att naturvårdsarter förekommer i området.

Nedan redovisas naturvärdesobjekten. Numreringen hänvisar till bifogad karta.



1.

Skiktad blandskog som domineras av gran och tall, med inslag av asp och björk. Spridda lågor och enstaka torrakor.

**Motivering**

Visst biotopvärde knutet till skogsstruktur och död ved. Inga noterade naturvårdsarter men den döda veden ger förutsättningar för förekomster.

**Underlag**

VM-byrån, skogsbruksplan och egen lokalkännedom

**Naturvärdesklass: 3**

2.

Äldre tallskog som övergår i fuktig blandskog med enstaka stående död ved och aspar.

**Motivering**

Visst biotopvärde knutet till skogsstruktur och död ved. Inga noterade naturvårdsarter men den döda veden ger förutsättningar för förekomster.

**Underlag**

VM-byrån, skogsbruksplan och egen lokalkännedom

**Naturvärdesklass: 4**

3.

Äldre tallskog som övergår i fuktig blandskog med enstaka stående död ved och aspar. (Redovisas som samma objekt som 2 i underlaget. Osäkert om strukturen är densamma i denna del)

**Motivering**

Visst biotopvärde knutet till skogsstruktur och död ved. Inga noterade naturvårdsarter men den döda veden ger förutsättningar för förekomster.

**Underlag**

VM-byrån och skogsbruksplan

**Naturvärdesklass: 4**

4.

Blandskog med gran och björk. Spridd liggande död ved. Äldre tallöverståndare. Enstaka aspkloner

**Motivering** Visst biotopvärde knutet till skogsstruktur och död ved. Inga noterade naturvårdsarter men den döda veden ger förutsättningar för förekomster.

**Underlag**

VM-byrån och skogsbruksplan

**Naturvärdesklass: 4**



2021-09-29

5.

Bäckdrag med granskog med tallöverståndare och visst lövinslag. Gynnsamt för fågelliv.

**Motivering** Obetydligt biotopvärde men visst artvärde i fågellivet, bland annat järpe och mindre hackspett.

**Underlag**

VM-byrån och skogsbruksplan

**Naturvärdesklass: 3**

6.

Bäckdrag. Äldre granskog med mycket björk, inslag av asp i kanten. Mycket småfåglar.

**Motivering** Visst biotopvärde knutet till skogsstruktur och lövrikedom. Inga noterade naturvårdsarter.

**Underlag**

VM-byrån, skogsbruksplan och lövskogsinventeringen

**Naturvärdesklass: 4**

7.

Hydrologiskt opåverkade småmyrar.

**Motivering** Opåverkade småmyrar i skogslandskapet ger variation med kantzoner och utrymme för fler arter vilket motiverar visst biotopvärde. Inga noterade naturvårdsarter.

**Underlag**

Egen bedömning

**Naturvärdesklass: 4**

8.

Stråk med småmyrar med angränsande lövrik skog.

**Motivering** Opåverkade småmyrar i skogslandskapet ger variation med kantzoner och utrymme för fler arter vilket motiverar visst biotopvärde. Inga noterade naturvårdsarter.

**Underlag**

Skogsbruksplan och egen bedömning

**Naturvärdesklass: 4**

9.

Ett varierat barrskogsområde med genomgående förekomst av 150-200 åriga tallar, även inslag av mindre fattigkärr och äldre gransumpskog finns i södra delen. Lövinslag med björk och stundom även asp förekommer. Död ved i form av stående talltorrakor förekommer ställvis eller måttligt. I gransumpskogen påträffades två naturvårdsarter: gammelgransskål<sup>NT</sup> och granbarkgnagare<sup>S</sup>. Området är heterogent där vissa tallpartier är mer oskiktade med tydligare påverkan av skogsbruk. (text från Sarac, 2020)

**Motivering**

Biotopvärdet bedöms trots bitvis tydlig påverkan av skogsbruk vara *visst* med genomgående förekomst av värdeelement som spärrgrenig 150-200-årig tall, senvuxen äldre gran, viss död ved av gran och tall, ställvis förekomst av asp. Artvärdet bedöms vara *visst*, genom en påträffad rödlistad art och en signalart. (text från Sarac, 2020)

**Underlag**

Sarac (2020), Naturvårdsplan, skogsbruksplan och VM-byrån

**Naturvärdesklass: 3**

**Referenser:**

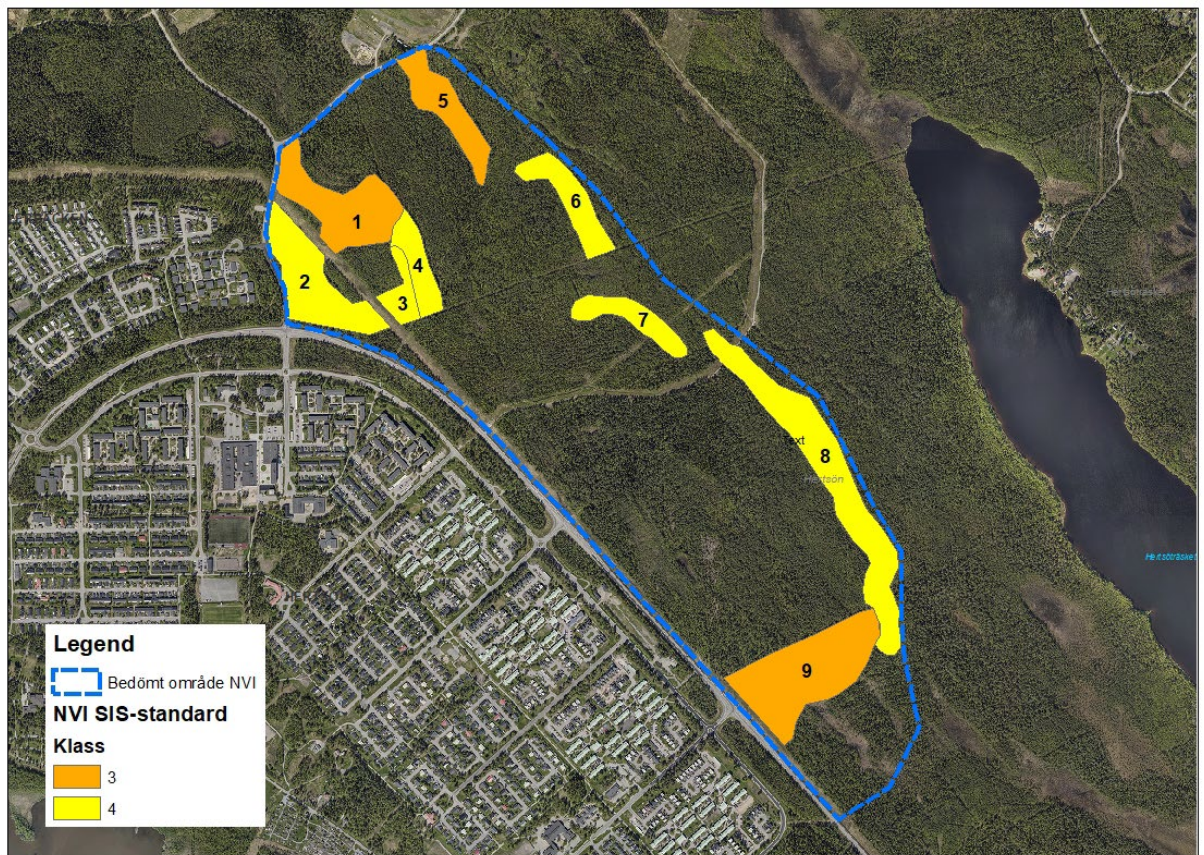
Lindelöf, L. och Öhman, J. (2013): *Naturinventering Hertsöheden*. Vatten & Miljöbyrån, ref.nr. 13/490. (refereras som "VM-byrån")

Luleå kommuns skogsbruksplan (refereras som "skogsbruksplan")

Luleå kommun (2010): *Naturvårdsplan för Luleå kommun*. (refereras som "naturvårdsplan")

Sarac, J. (2020): *Naturvärdesinventering kring planerad kraftledningsdragning Svartbyn – Hertsöfältet, Luleå kommun*. Pelagia Nature & Environment AB.

Spansk, Ö (2013): *Lövskogsbiotoper på Hertsölandet med omnejd – Förvaltningsplan för den kommunala marken i området, Luleå kommun*. (refereras som "lövskogsinventeringen")



Örjan Spansk  
kommunekolog